

Herramientas de Instalación y Brocas



Herramientas de Instalación

con impulsión hexagonal de 1/4 " Bit



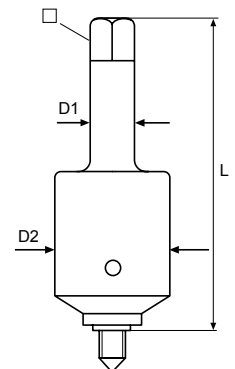
	Longitud			Código No.	€
M 3 x 0,5	46,00 mm	5,50 mm	1/4"	54037	18,60
M 4 x 0,7	48,00 mm	7,00 mm	1/4"	54047	18,60
M 5 x 0,8	57,00 mm	8,00 mm	1/4"	54057	18,60
M 6 x 1,0	62,00 mm	10,00 mm	1/4"	54067	18,60
M 7 x 1,0	72,00 mm	11,00 mm	1/4"	54077	18,60
M 8 x 1,25	72,00 mm	13,00 mm	1/4"	54087	22,50
M 10 x 1,0	77,00 mm	17,00 mm	1/4"	541010	25,70
M 10 x 1,5	82,00 mm	17,00 mm	1/4"	54107	25,70
M 12 x 1,25	79,00 mm	19,00 mm	1/4"	5412125	27,90
M 12 x 1,5	79,00 mm	19,00 mm	1/4"	541215	27,90
M 12 x 1,75	92,00 mm	19,00 mm	1/4"	54127	27,90
M 14 x 1,5	114,00 mm	19,00 mm	12 mm	541415	32,90
M 14 x 2,0	114,00 mm	19,00 mm	12 mm	54147	32,90
UNC 1/4 x 20	62,00 mm	7/16 "	1/4"	56067	21,60
UNC 5/16 x 18	67,00 mm	1/2 "	1/4"	56087	21,60
UNC 3/8 x 16	77,00 mm	9/16 "	1/4"	56107	26,50
UNC 7/16 x 14	87,00 mm	11/16 "	1/4"	56117	29,70
UNC 1/2 x 13	117,00 mm	3/4 "	10 mm	56127	30,50
UNF 1/4 x 28	62,00 mm	7/16 "	1/4"	57067	21,60
UNF 5/16 x 24	67,00 mm	1/2 "	1/4"	57087	21,60
UNF 3/8 x 24	77,00 mm	9/16 "	1/4"	57107	26,50
UNF 7/16 x 20	87,00 mm	11/16 "	1/4"	57117	29,70
UNF 1/2 x 20	117,00 mm	3/4 "	10 mm	56127	30,50

Herramientas de instalación de máquina automático

con cuadradillo



	D1	D2	L	□	Código No.	€
M 3 x 0,5	8 mm	18 mm	80 mm	6 mm	MEBW03	169,00
M 4 x 0,7	8 mm	18 mm	80 mm	6 mm	MEBW04	169,00
M 5 x 0,8	12,5 mm	30 mm	96,5 mm	10 mm	MEBW05	214,90
M 6 x 1,0	12,5 mm	30 mm	96,5 mm	10 mm	MEBW06	214,90
M 8 x 1,25	12,5 mm	30 mm	96,5 mm	10 mm	MEBW08	214,90
M 10 x 1,5	13 mm	40 mm	110 mm	10 mm	MEBW10	278,00
M 12 x 1,75	13 mm	40 mm	110 mm	10 mm	MEBW12	278,00
M 14 x 2,0	13 mm	40 mm	110 mm	10 mm	MEBW14	504,00
M 16 x 2,0	13 mm	40 mm	110 mm	10 mm	MEBW16	535,00



● Consulte los valores de velocidad y par de instalación en la página 23.

Herramientas de instalación para Bujías

con accionamiento hexagonal



	Longitud		Código No.	€
M 10 x 1,0	128,00 mm	17 mm	54117	39,90
M 12 x 1,25	128,00 mm	19 mm	54137	42,90
M 14 x 1,25	128,00 mm	19 mm	54157	44,90



Brocas



DIN 338 - HSS Broca Mango Recto



DIN 338-A - HSS Broca Mango Reducido (13 or 16 mm)



DIN 345 - HSS Broca Mango Cónico

Ø	M	M	UNC	UNF	BSW	DIN	Código No.	€
4,20 mm	M 2 x 0,4	M 2,5 x 0,45				338	16142	0,90
4,70 mm	M 3 x 0,5		UNC 4 x 40	UNF 4 x 40		338	16147	1,00
5,60 mm	M 3,5 x 0,6		UNC 6 x 32	UNF 6 x 40		338	16156	1,70
6,10 mm	M 4 x 0,7		UNC 8 x 32	UNF 8 x 36		338	16161	1,70
7,50 mm	M 5 x 0,8		UNC 10 x 24	UNF 10 x 32		338	16175	2,20
9,30 mm	M 6 x 1,0		UNC 1/4 x 20	UNF 1/4 x 28	BSW 1/4 x 20	338	16193	3,90
11,30 mm	M 8 x 1,25		UNC 5/16 x 18	UNF 5/16 x 24	BSW 5/16 x 18	338	161113	6,90
12,40 mm	M 10 x 1,0*					338	161124	8,90
13,25 mm	M 10 x 1,5		UNC 3/8 x 16	UNF 3/8 x 24	BSW 3/8 x 16	338	161325	9,90
14,50 mm	M 12 x 1,25*					338-A	111145	16,70
15,25 mm	M 12 x 1,75		UNC 7/16 x 14	UNF 7/16 x 20	BSW 7/16 x 14	338	161525	25,90
17,00 mm	M 14 x 2,0	M 14 x 1,25*	UNC 1/2 x 13	UNF 1/2 x 20	BSW 1/2 x 13	338-A	111170	26,90
19,00 mm	M 16 x 2,0		UNC 5/8 x 11	UNF 5/8 x 18	BSW 5/8 x 11	338-A	111190	33,50
21,00 mm	M 18 x 2,5					338-A	111210	45,00
25,00 mm	M 20 x 2,5	M 22 x 2,5	UNC 3/4 x 10	UNF 3/4 x 16		338-A	111250	66,00
29,00 mm	M 24 x 3,0					338-A	111290	127,00
33,00 mm	M 27 x 3,0					345	130330	165,00
35,00 mm	M 30 x 3,5					345	130350	185,00

* para casquillos rosca bujía

Los diámetros de brocas son diámetros aproximados. Los materiales difíciles y duros necesitan un mayor diámetro que los materiales blandos.

Avellanador HSSG

con 1/4" Bit hexagonal
para avellanar el taladro



Ø	M	UNC	UNF	BSW	Hexagon	Código No.	€
10,4 mm	M 2 x 0,4 - M 6 x 1,0	UNC 4 x 40 - UNC 1/4	UNF 4 x 48 - UNF 1/4		1/4"	9402	22,50
16,5 mm	M 8 x 1,25 - M 12 x 1,75	UNC 5/16 - UNC 7/16	UNF 5/16 - UNF 7/16	BSW 1/4 - BSW 7/16	1/4"	9403	23,70

Generalmente no es necesario para avellanar el agujero de perforación. Sin embargo, nosotros recomendamos un avellanado para evitar la deformación de la superficie de la pieza al enroscar el casquillo.

Tuerca adaptador

1/4" hexágono Interno a 10 mm de hexágono Externo

internal hexagon	external hexagon	Código No.	€
1/4"	10 mm	9501	8,00

